

## 4/2 Wegeventil NG 6 Technisches Datenblatt



Durch die besondere Konzeption ist das Ventil für Sicherheits-schaltungen mit sehr hoher Ausschallsicherheit prädestiniert. Auch nach sehr langen Einschaltzeiten wird durch die starke Federkraft eine große Rückschallsicherheit in die Fail-Safe-Position gewährleistet.

## Technische Daten

### Allgemein

MTTFd	150 Jahre
Einbaulage	beliebig
Gewicht	Ventil komplett 1,8 kg Nur Spule 0,35 kg

### Hydraulische Kenngrößen

Betriebsmedium	Hydrauliköl nach DIN 51524 T1 und T2
Betriebsdruck	max. 160 bar
Max. Volumenstrom	20 l/min
Druckmitteltemperatur	20 bis +60 °C
Umgebungstemperatur	20 bis +60 °C
Viskositätsbereich	10 bis 420 mm <sup>2</sup> /s
Filterung	Zulässiger Verschmutzungsgrad der Betriebsflüssigkeit nach ISO 4406 Klasse 21/19/16 oder bes- ser

### Elektrische Kenngrößen Ventil

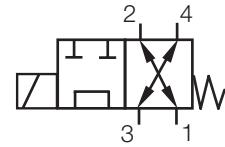
Nennspannung bei 20 °C	24 V DC
Nennstrom bei 20 °C	1,03 A bei 24 V DC
Spannungstoleranz	± 10% der Nennspannung
Einschaltdauer	100% ED (Dauerbetrieb) bis zu max. 110% der Nennspannung bei 60 °C Umgebungstempe- ratur
Einschaltzeit	≤ 40 ms
Ausschaltzeit	≤ 20 ms

### Elektrische Kenngrößen Initiator

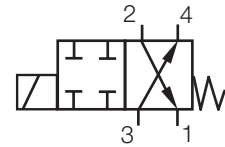
Bauart	NAMUR
Schaltfunktion	Öffner
Nennspannung	8,2 V
Signal (nicht betätigt)	≥ 2,2 mA
Signal (betätigt)	≤ 1mA
Anschluss	Gerätestecker M12x1, 4 Pol
Belegung	Pin 1: L+; Pin 2: L-

## Sinnbild

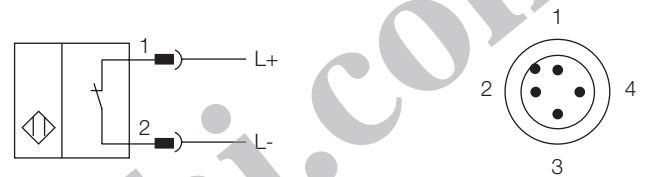
85



272



## Sinnbild, Pinbelegung Initiator



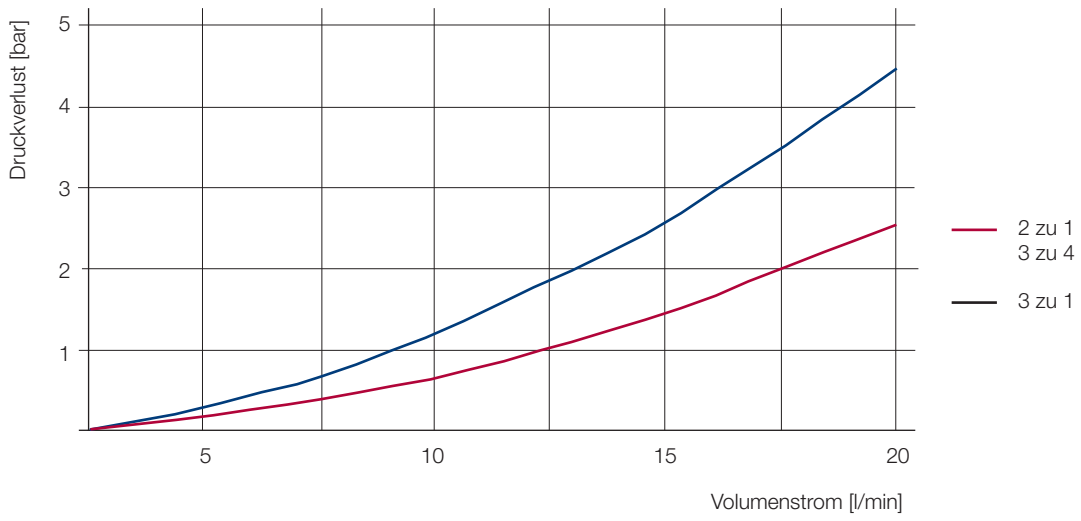
### Merkmale

- Sehr hohe Schaltsicherheit durch starke Rückstellfederkraft
- Wechsel des Initiators unter Systemdruck
- Sehr unempfindlich gegen Schmutz
- Energiesparend durch geringe Durchflusswiderstände
- Servicefreundlich, Spulenwechsel unter Systemdruck ohne Werkzeug und ohne Leckage
- Magnetspule 360° drehbar
- 100% ED

### Optionen

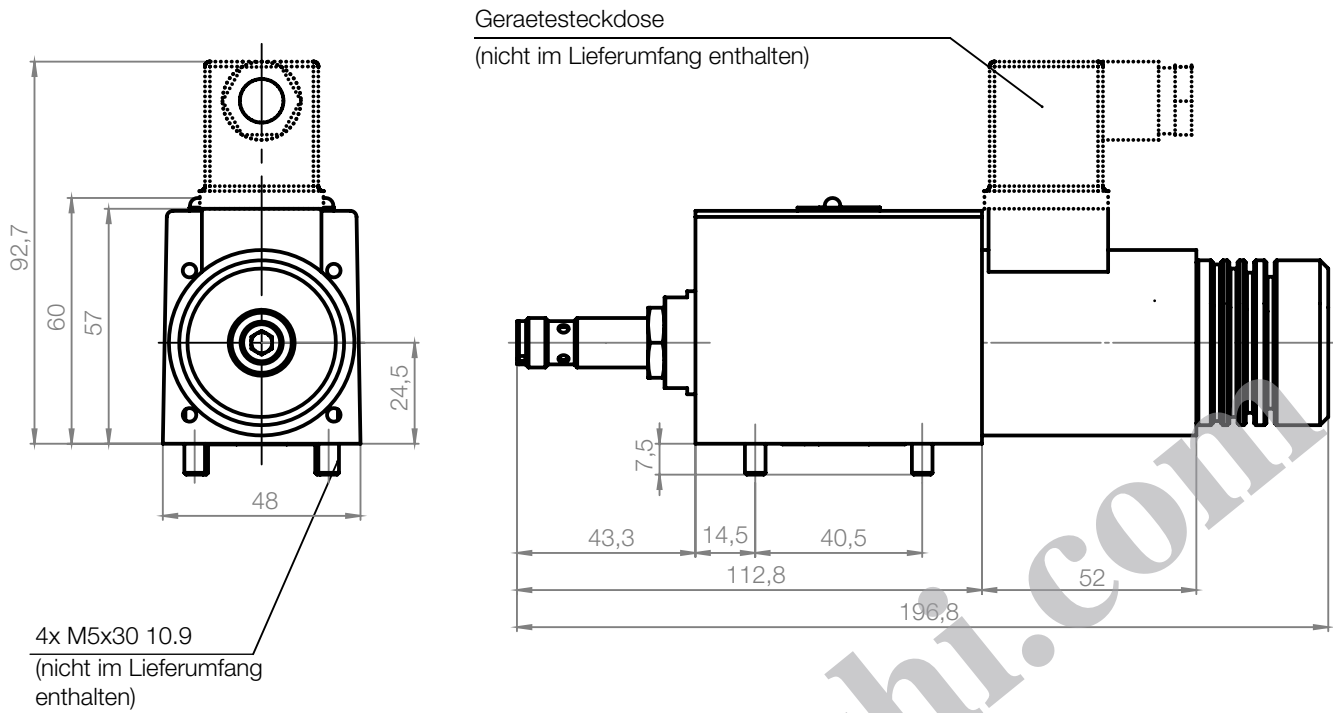
- Weitere Spannungen
- ATEX - Variante möglich

# Diagramm

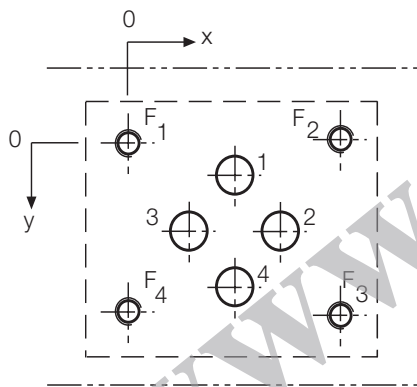


www.Laheghi.com

## Maßzeichnung



## Lochbild



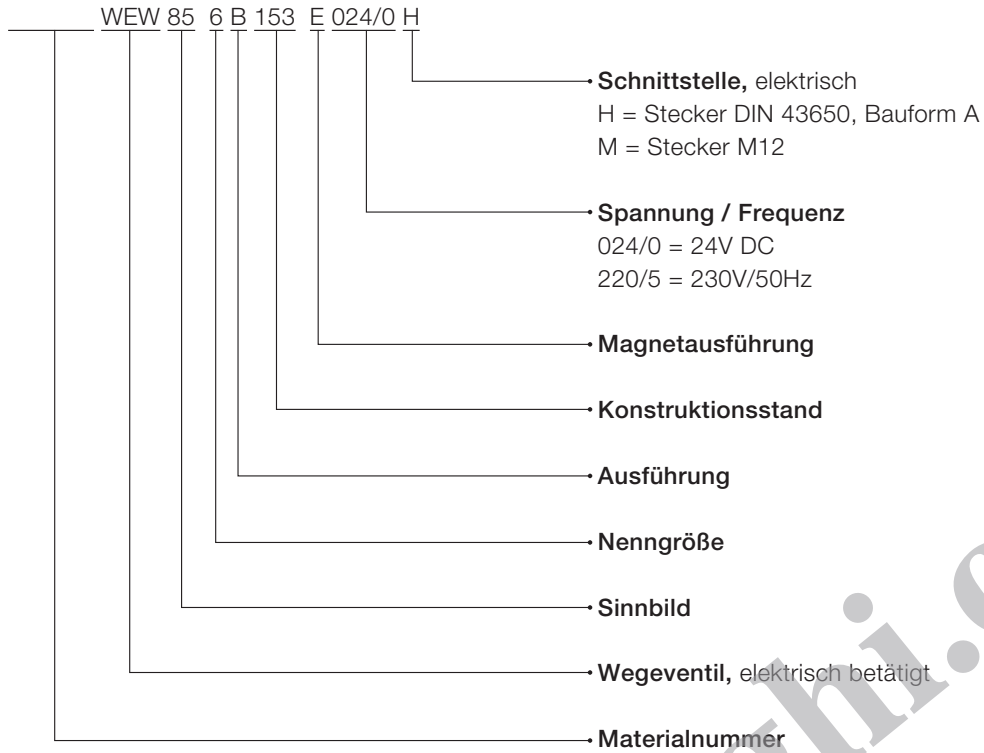
Ansicht: Anschraubfläche der Anschlussplatte

	4	3	1	2	F1	F2	F3	F4
Ø max [mm]	7,5	7,5	7,5	7,5	-	-	-	-
x [mm]	21,5	12,7	21,5	30,2	0	40,5	40,5	0
y [mm]	25,9	15,5	5,1	15,5	0	-0,75	31,75	31

F: M5, Gewindetiefe min. 1,5 x Ø

Abmessungen in mm

## Typenschlüssel



Voith Turbo H + L Hydraulic GmbH & Co. KG  
Schuckertstraße 15  
71277 Rutesheim, Germany  
Tel. +49 7152 992 3  
Fax +49 7152 992 400  
sales-rut@voith.com  
www.voith.de/hydraulik-systeme



**VOITH**  
Engineered Reliability